

Afrykański pomór świń

materiały szkoleniowe dla myśliwych i leśników

Iwona Markowska - Daniel, Zygmunt Pejsak

**Krajowe Laboratorium Referencyjne ds. ASF
PIWet - PIB w Puławach**



Luty, 2014

Afrykański pomór świń (ASF)

**nieuleczalna wirusowa
choroba świń i dzików**

**Ludzie są niewrażliwi
na zakażenie wirusem ASF**

**Wystąpienie ASF
w populacji świń lub dzików
decyduje o tym, że kraj lub
region, w którym stwierdzono
ognisko choroby traci prawo
eksportu świń i mięsa
wieprzowego**

**Zwalczanie ASF polega
w pierwszej kolejności
na uniemożliwieniu
wprowadzenia wirusa
ASF na obszar kraju**

**Ze względu na fakt, że ASF
występuje u naszych
sąsiadów (Rosja, Białoruś,
Ukraina, Litwa) istnieje
ogromne zagrożenie, że
choroba przedostanie się na
terytorium Polski**

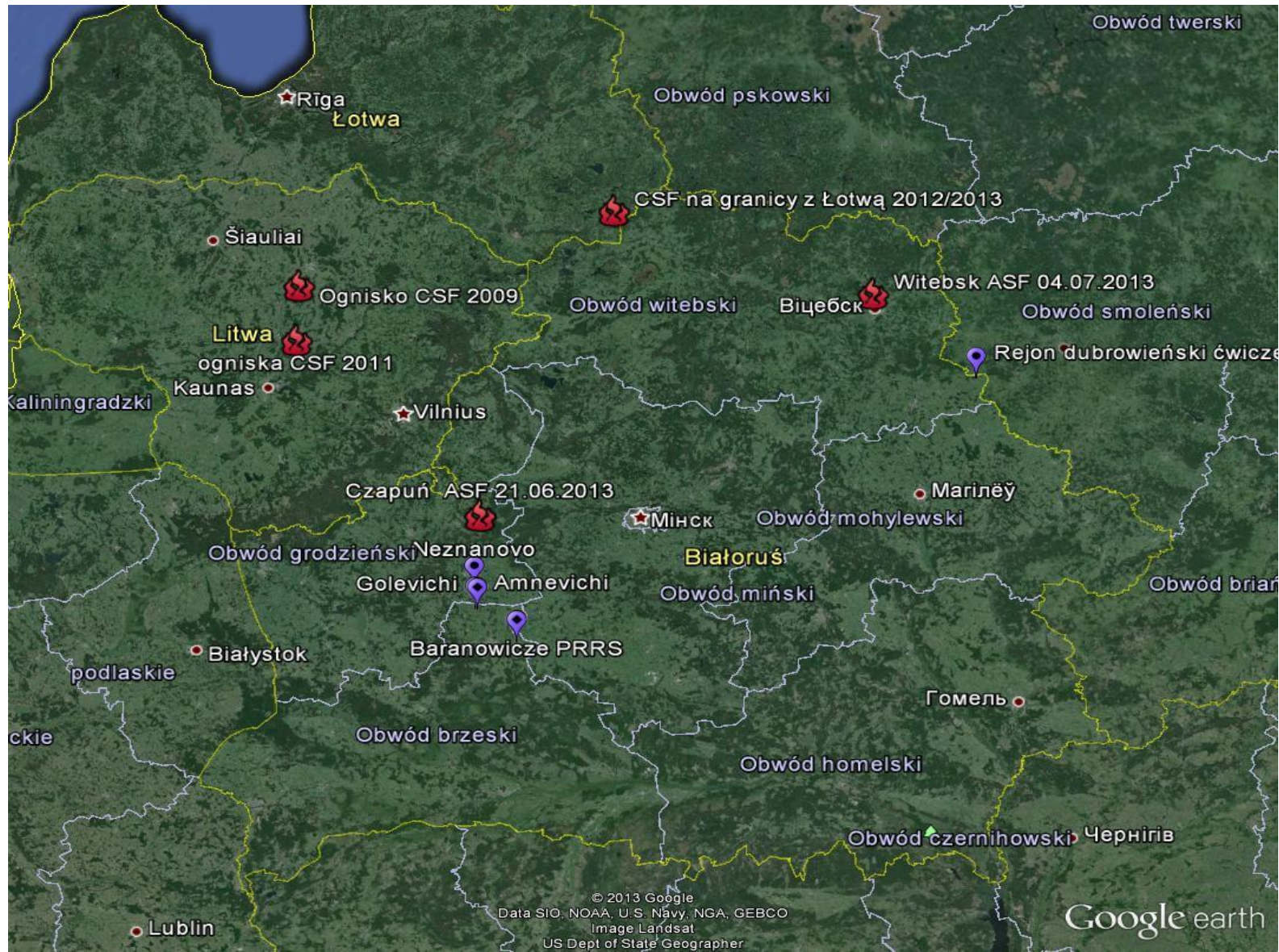
Występowanie ASF w krajach sąsiadujących z Polską

sytuacja do dnia 3.02.2014.- wg. danych oficjalnych

- **ROSJA - 597 ognisk w tym: 322 ogniska u świń oraz 233 u dzików (od 2007 do 2014 r).**
- **BIAŁORUŚ - 2 ogniska u świń (2013 r.)**
- **UKRAINA - 1 ognisko u dzików (2014 r.)
1 ognisko u świń (2014 r.)**
- **LITWA - 2 ogniska u dzików (2014 r.)**

Ogniska ASF i CSF na Białorusi w 2013/14 r.

(wg. danych oficjalnych)

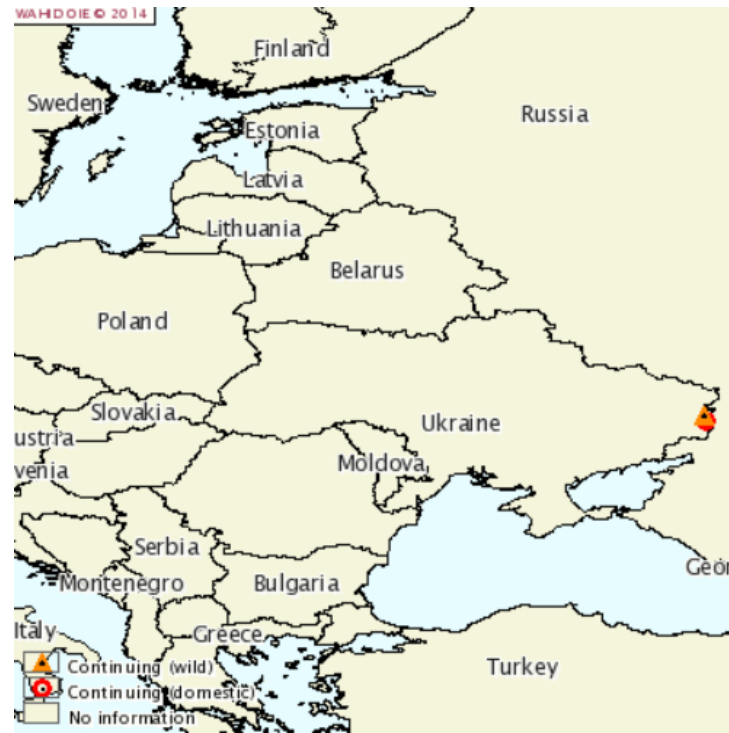


2 ogniska ASF na Ukrainie, wg. OIE

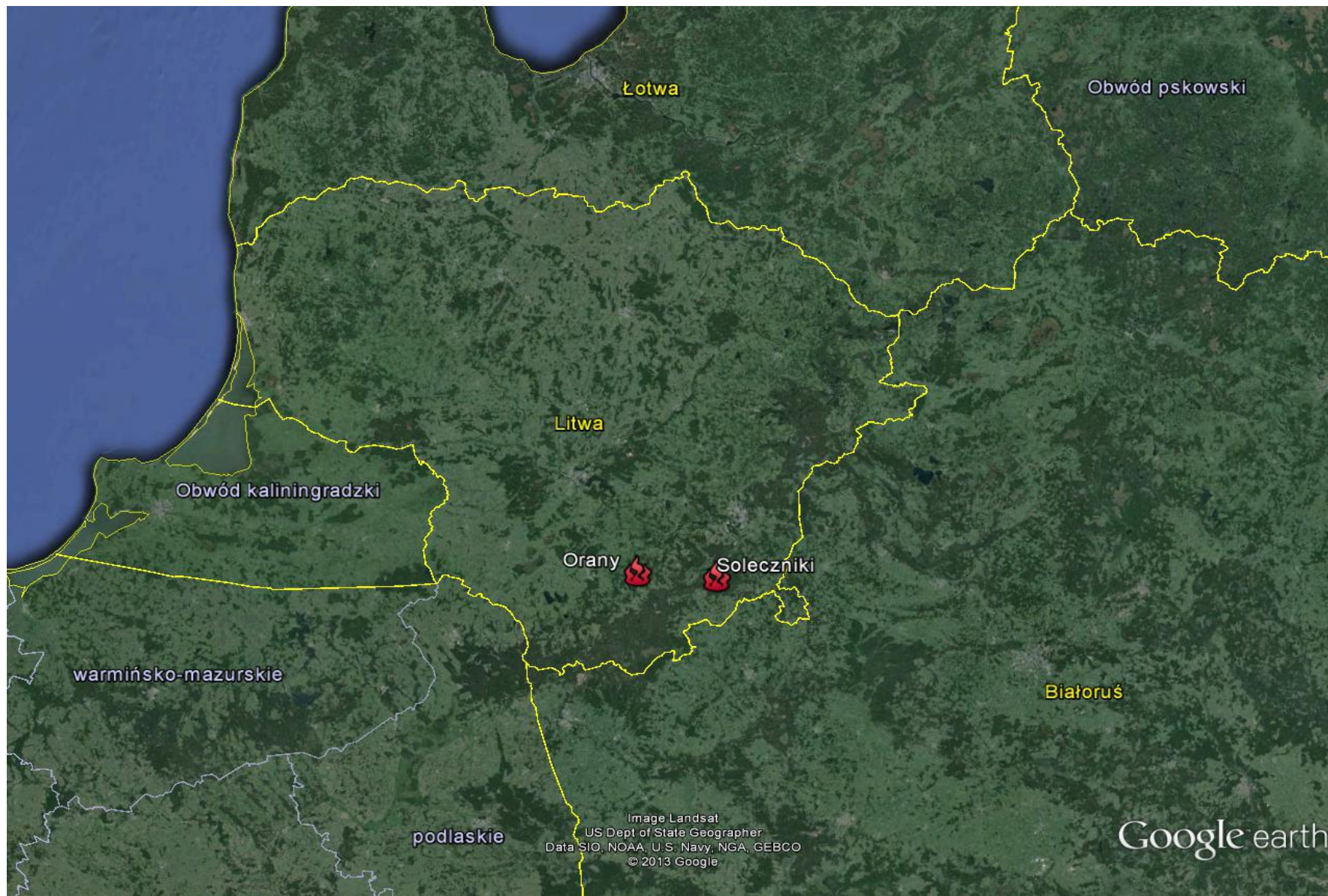
(poprzednie ognisko VII 2012 r., Zaporozże)

**6.01. 2014 r. - rejon staniczno-łuhański - dzik
rzeka Derkul, 4 m od granicy z Rosją, 1100 km od granicy Polski**

**31.01.2014 r. - świnie
(chlewnia przyzagrodowa, 26 świń, 5 padło)**



2 ogniska ASF na Litwie; 24.01.2014.



Wprowadzenie wirusa ASF do Polski jest możliwe poprzez:

- 1. Przewożenie (przemyt) przez osoby zza wschodniej granicy żywności, a następnie skarmianie świń resztkami lub wyrzucenie odpadów do lasów i kontakt dzików z odpadami.**
- 2. Migrację dzików - zagrożenie głównie dotyczy woj. wschodnich.**
- 3. Środki transportu**

Prawdopodobne drogi wprowadzenia ASFV na terytorium Polski - wektory



**W przypadku przedostania się
wirusa ASF na obszar kraju
(co jest wysoce prawdopodobne),
najważniejszym jest szybkie
jego wykrycie
oraz nie dopuszczenie do
zawleczenia wirusa do stada
świń!**

Sukces

w obronie kraju przed wirusem ASF

zależy w istotnym stopniu

od poziomu świadomości

myśliwych, leśników, producentów świń

oraz sprawności działania inspekcji

weterynaryjnej

i innych odpowiednich służb

Myśliwi/leśnicy

- **powinni zwiększyć aktywność w zakresie poszukiwania chorych i padłych dzików,**
- **powinni niezwłocznie powiadomić powiatowego lekarza weterynarii o znalezieniu chorego/padłego dzika,**
- **sekcja dzika może być wykonywana wyłącznie przez lekarza weterynarii**

Myśliwi/leśnicy

- przestrzegać zasad higieny po polowaniach

(nie pozostawiać patrochów w lesie po zakończeniu polowania - kontakt z krwią zwierzęcia zakażonego stanowi największe zagrożenie zakażenia innych osobników; dezynfekować sprzęt łowiecki).

Myśliwi/leśnicy:

- 1. nie powinni hodować świń**
- 2. powinni unikać wchodzenia do chlewni**
- 3. lek. wet. myśliwy powinien unikać wchodzenia do chlewni w czasie min. 48 godz. od polowania**
oraz
przestrzegać zasad dezynfekcji pojazdu, zmiany obuwia i odzieży

Szybkie wykrycie ASFV

**umożliwia wdrożenie
postępowania
mającego na celu
ograniczenie możliwości
szerzenia się choroby**

Koszty działań związane z likwidacją 1 ogniska ASF

(stado liczące 40 świń)

to około 720 000 zł

Stado liczące 20 000

świń – około 15 milionów zł.

(Koszty poniesie budżet Państwa)

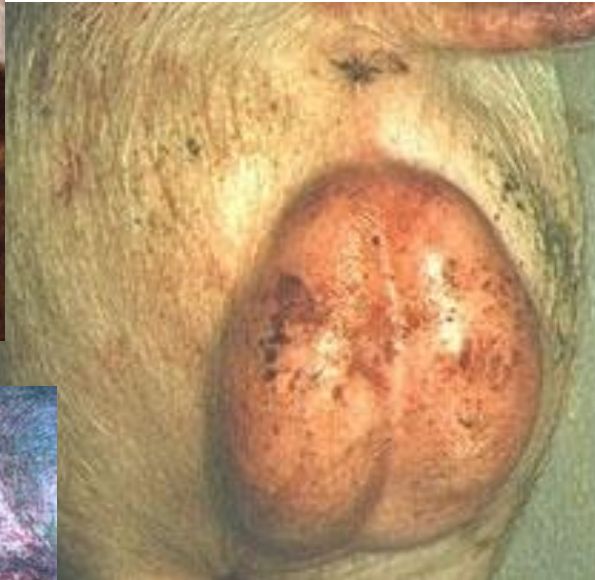
Afrykański pomór świń
dotyczy
wszystkich grup wiekowych
i obu płci

Objawy kliniczne u dzików (są takie same jak u świń)

- 1. Zwiększone padnięcia (w ciągu kilku/kilkunastu dni po zakażeniu chore dziki masowo padają.**
- 2. Gorączka, osłabienie, utrata apetytu, zaburzenia w poruszaniu się, utrata orientacji, ograniczony odruch ucieczki.**
- 3. Problemy w oddychaniu, pianisty lub krwisty wypływ z nosa.**
- 4. Sinica skóry, uszu, boków brzuch, wybroczyny na skórze.**
- 5. Biegunka z domieszką krwi, wymioty.**

Nie wszystkie objawy pojawiają się jednocześnie!

Objawy kliniczne



Źródło: EURLds. ASF, Valdeolmos Hiszpania

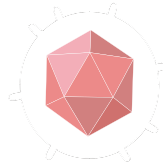
Objawy kliniczne



Źródło: EURLds. ASF, Valdeolmos Hiszpania

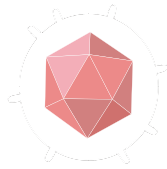
**Ogromna oporność
wirusa ASF
na czynniki
środowiskowe**

Ogromna oporność na działanie czynników środowiskowych (wysychanie, gnicie, temp., zmiany pH) !!

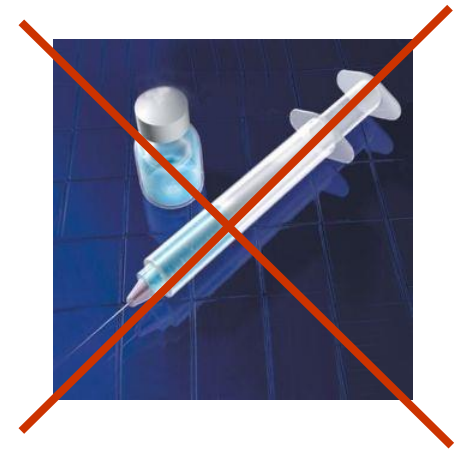


Warunki	Przeżywalność	Źródło
Krew (4°C)	18 m-cy	Iowa, 2006
Kał (20°C)	11 dni	Iowa, 2006
Zanieczyszczone kojce	1 m-ąc	Iowa, 2006
Temperatura 56°C	70 min.	Mebus i wsp. 1998 W: Foreign Animal Diseases
Temperatura 60°C	20 min.	Mebus i wsp. 1998 W: Foreign Animal Diseases
pH<3.9 lub pH>11.5 (podłoże bez surowicy)	Minuty	Mebus i wsp. 1998 W: Foreign Animal Diseases/Plowright,1994
pH 13.4 podłoże bez surowicy	21 godz.	OIE
pH 13.4 podłoże z 25% surowicy	7 dni	OIE

PRODUKT	PRZEŻYWALNOŚĆ (DNI)
Mięso mrożone	1000
Odkostnione mięso	105
Mięso z kością	105
Mięso mielone	105
Solone mięso odkostnione	182
Solone mięso z kością	182
Gotowane mięso odkostnione	0
Gotowane mięso z kością	0
Mięso konserwowane	0
<u>Suszone mięso odkostnione</u>	300
Suszone mięso z kością	300
<u>Wędzone mięso odkostnione</u>	30
Chłodzone mięso odkostnione	110 (5 m-cy)
Chłodzone mięso z kością	110
Suszony tłuszcz	300
Podroby	105
<u>Skóra/tłuszcz</u>	300



Zwalczanie



- Zakaz leczenia !!!
- Brak szczepionek

Zwalczanie



Metody administracyjne

Państwowy Instytut Weterynaryjny Państwowy Instytut Badawczy (PIWet- PIB) w Puławach



PIWet – PIB

**Krajowe Laboratorium Referencyjne ds. ASF
udziela wszelkich informacji
nt. rozpoznawania ASF**

