



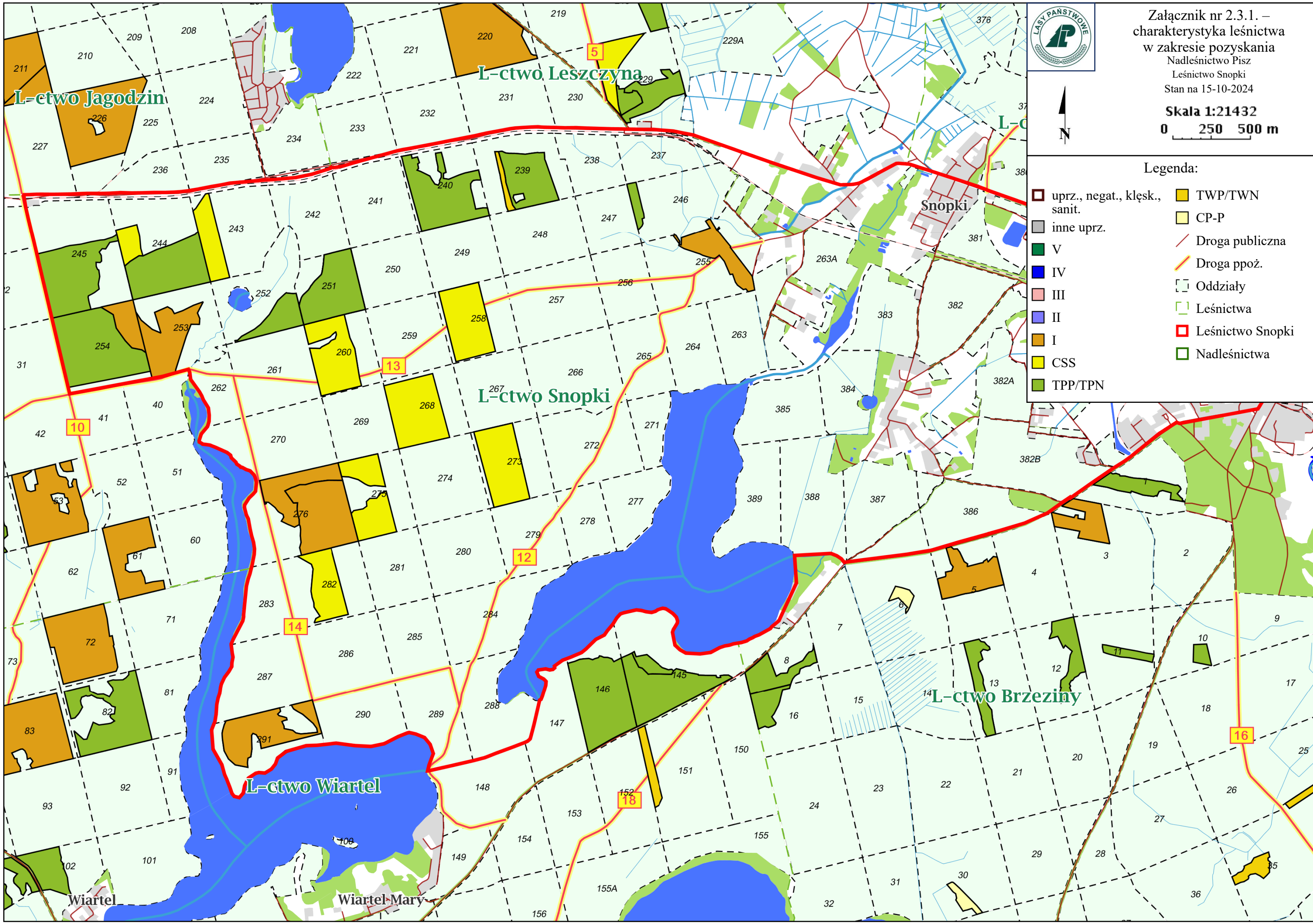
Załącznik nr 2.3.1. –
charakterystyka leśnictwa
w zakresie pozyskania
Nadleśnictwo Pisz
Leśnictwo Snopki
Stan na 15-10-2024



Skala 1:21432
0 250 500 m

Legenda:

- uprz., negat., kłesk., sanit.
- inne uprz.
- V
- IV
- III
- II
- I
- CSS
- TPP/TPN
- TWP/TWN
- CP-P
- Droga publiczna
- Droga ppoż.
- Oddziały
- Leśnictwa
- Leśnictwo Snopki
- Nadleśnictwa



Charakterystyka leśnictwa w zakresie pozyskania drewna

Leśnictwo Snopki

Udział (m3) drewna iglastego [%]	98	%
Udział (m3) drewna optymalnego do pozyskania w technologii maszynowej [%]	75	%
Udział (m3) rębni pierwszych w cięciach rębnych ogółem [%]	100	%
Udział (m3) drewna pozyskiwanego z pozycji ze współczynnikiem > 1 [%]	22	%
Udział (m3) drewna zerwanego ze współczynnikiem > 1 [%]	0,0	%
Udział (m3) drewna kłodowanego (WK) iglastego w drewnie W iglastym [%]	59	%
Udział (m3) S2 krótkiego (poniżej 1,5 mb) w S2 [%]	0,0	%